

Zones	Surface en (ha)
A	1 481,3
N	629,4
Ne	3,4
Nh	9,8
Ni	0,8
Ny	6,0
UA	19,7
UB	34,2
UF	2,4
UFa	0,8
UI	34,6
UX	21,9
TOTAL	2 244,2

Emplacements réservés		
ER 1	Liaison douce entre la zone urbaine et les équipements scolaires et sportifs	625 m ²
ER 2	Équipement public d'intérêt communal	16 175 m ²

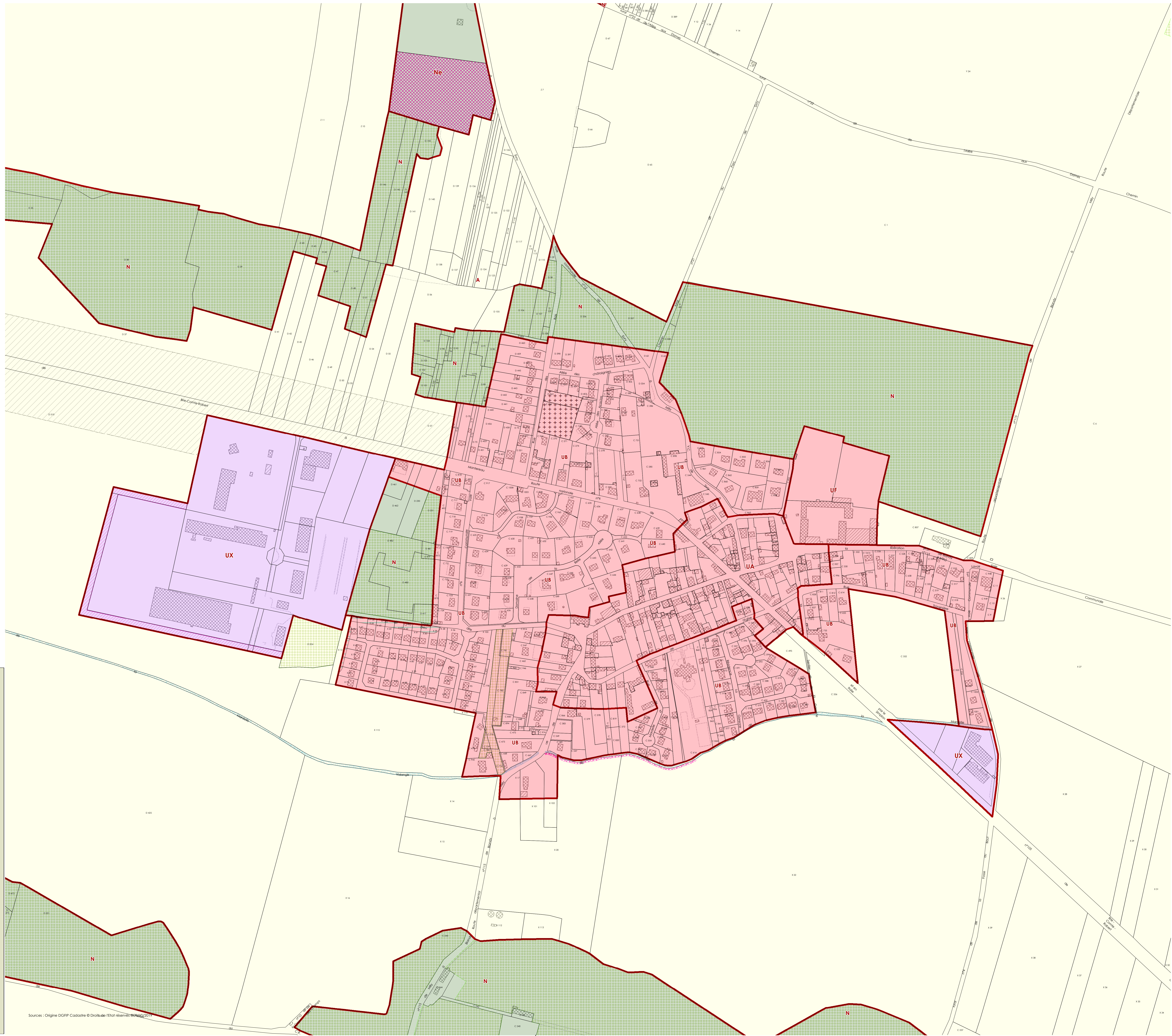
Limite de zonage du PLU

- A
- N
- UA
- UB
- UF
- UX

Prescriptions

- Espace boisé closé du PLU
- Emplacement réservé au titre de l'article L151-41
- Marge inconstructible de 15 mètres
- Bande inconstructible en application du titre de l'article L 111-6
- Limites séparatives pour lesquelles le retrait prescrit à l'article UX7 est porté à 10m
- Parcelaire du 01/10/2019
- Cours d'eau, Étang, Mare, Lac
- Cimetières

0 100 200 Mètres



Mairie de Sivry-Courtry
Rue de la Mairie
77115 Sivry-Courtry

COMMUNE DE SIVRY-COURTRY
PLAN LOCAL D'URBANISME
2EME MODIFICATION
3.2 - Plan de zonage : SIVRY Centre
Echelle : 1/2 000

40, rue Moreau Duchesnes
BP 12 - 77910 Vareilles
urbanisme@cabinet-greuzat.com
http://www.cabinet-greuzat.com

Vu pour être annexé à la délibération
d'approbation du Conseil Municipal
en date du 24/02/2020

Sources : Origine DGHF Cadastre © Droits de l'Etat réservés 01/10/2019